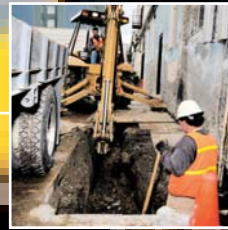




Hydraulické rychlospojky



Rychlospojky a vsuvky pro průmyslové aplikace a mobilní hydrauliku



Zákazníci se mohou spolehnout v mobilní hydraulice na vysoce

Série 325. Strana 13



Série 415. Strana 13



Série 605. Strana 14



Série 705. Strana 14





oblasti průmyslových aplikací a kvalitní rychlospojky CEJN



Série 358
Snap-Check systém měření tlaku,
strana 16-17



Série X65 ISO 16028 flat-face rychlospojky,
strana 6-9



Série 525 rychlospojky s možností eliminátorů tlaku,
strana 10-11

CEJN – *Váš jedinečný zdroj rychlospojek pro průmyslové aplikace a mobilní hydrauliku*



Již 50 let poskytuje CEJN spolehlivé rychlospojky a příslušenství zákazníkům po celém světě, kteří potřebují bezporuchové hydraulické a pneumatické rychlospojky.

CEJN nabízí na trhu vysokotlaké hydrauliky rychlospojky s pracovními tlaky až do 300 MPa, rozdělovače, manometry a šroubení pro širokou škálu aplikací pro kapaliny.

Naše produktová řada pro pneumatiku zahrnuje rychlospojky s pracovními tlaky až do 3,5 MPa, hadice, navijáky hadic, ofukovací pistole a příslušenství.

Produkty CEJN jsou designovány tak, aby splňovali požadavky kladené na vysokotlakou hydrauliku a pneumatiku, splňují průmyslové normy u důležitých aplikací systémů kapalin, jsou dostupné celosvětově, mají ISO-certifikát, jsou testovány, a v neposlední řadě jsou podporovány stále se rozšiřující sítí distributorů.

Řešení prodejtů, žádná náhrada

Naše významné dlouhodobé působení na trhu vysokotlaké hydrauliky a pneumatiky je výsledkem naší strategie spočívající v komplexní péči o zákazníka a sledování jeho potřeb.

Tímto je CEJN schopen přizpůsobit svůj výzkum a vývoj specifikovaným potřebám a prodávat produkty, které představují řešení, a ne pouze náhradu problémových produktů.

Sledování názorů zákazníků

Sledování názorů zákazníků vedlo CEJN v současné době k expanzi do oblasti nízko- a středotlakých aplikací průmyslové a mobilní hydrauliky, trh na který tradičně dodáváme rychlospojky ve velikostech od 1/4" do 2".

Pokud se nás zákazník zeptá, jak spojovat zakončení hydraulických hadic rychleji a snadněji, odpovíme - WEO Plug-In hadicové fitinky, náš stěžejní produkt, kterým vstupujeme na trh mobilní hydrauliky.



Jak název naznačuje, WEO Plug-In fitinky jednoduše "plug in, resp. zastrčíme" do systémů mobilní hydrauliky, eliminují se problémy při instalaci a není potřeba speciálního nářadí.

Odpovědnost CEJNu k potřebám zákazníků - a akceptace WEO jako zásadní řešení vývoje produktů pro trhy se zemědělskými, stavebními, těžebními a důlními stroji - vedla více zákazníků k objevení vlastních požadavků na produkty a ke stanovení specifických požadavků na nízko- a středotlaké aplikace průmyslové a mobilní hydrauliky.

Série 525-Populární rychlospojky pro mobilní hydrauliku

Naše populární rychlospojky pro mobilní hydrauliku - Série 525 rychlospojky - jsou ty pravé. Pokud se zákazníci obrátí na CEJN se žádostí o masivní rychlospojky, CEJN nabídne odpovídající produkt, pro který je charakteristická kalená vsuvka, dva O-kroužky a jistící kroužek.

Dalším důležitým nově vyvinutým produktem CEJN jsou rychlospojky série X65, revoluční

objev v podmínkách ochrany hydraulických systémů - a životního prostředí - před potenciálními škodlivými důsledky úniku hydraulických kapalin.

Design rychlospojek flat-face série X65 minimalizuje úniky při spojení a rozpojení. Hladké a ploché povrchy rychlospojek lze snadno čistit pouhým otřením, kromě toho redukuje úniky a hrozbu kontaminace zanesením částic prachu a nečistot do hydraulického systému.

Systém měření tlaku Snap-Check

CEJN je v ochraně hydraulických systémů o krok dále s vývojem svého Snap-Check hydraulického systému na měření tlaku. Tento měřicí systém diagnostikuje špičky provozního tlaku bez potřeby permanentní instalace manometru nebo snímače.

Rostoucí popularita našich nových produktů pro nízko- a středotlaké aplikace průmyslové a mobilní hydrauliky je důkazem, že pokud žádá zákazník něco lepšího, CEJN odpoví vhodným řešením.

CEJN Série X65

***Bezodkapové Flat-Face (Ploché čelo)
Rychlospojky ISO 16028***



Chraňte hydraulické systémy a naše životní prostředí před úniky hydraulických kapalin

Naše životní prostředí představuje jedinečnou hodnotu, kterou je nyní nutné chránit pro budoucí generace. Při ochraně je rozhodující zavádět preventivní opatření proti znečištění, která zabraňují nebo redukuje znečištění přírodních zdrojů.

Prevence před znečištěním znamená především redukcí, opětovné používání a recyklaci materiálů, než jejich rychlé odkládání do odpadů. To znamená zavádět pracovní postupy šetrné k ŽP, podporovat používání netoxických nebo méně toxických látek a redukovat odpady při modifikaci výrobních procesů.



Ve společnosti CEJN znamená prevence před znečištěním také konstrukci a výrobu produktů tak, aby chránili prostředí před znečištěním. Naše nová série bezodkapových hydraulických rychlospojek X65 tak činí pomocí minimalizace úniků hydraulických kapalin, které svým pronikáním znečišťují atmosféru a hydraulický systém.

Rychlospojky CEJN série X65 umožňují "čistá spojení" pro středotlaké aplikace mobilní hydrauliky, jako např. stavební zařízení, zemědělské stroje a lesnická zařízení.

Design rychlospojek flat-face minimalizuje úniky během spojení a rozpojení, což je velmi důležitý krok v prevenci před ohněm a bezpečnostními riziky, zlepšuje výkon hydraulických systémů, zabraňuje únikům, čímž také snižuje náklady na čištění.

Výběrem nových bezodkapových rychlospojek CEJN série X65 budete přispívat k celkovému zlepšení výkonu systému a také naší země jak v současné době, tak v budoucích letech.

Série X65 rychlospojky pro mobilní hydrauliku

Nová série rychlospojek a vsuvek CEJN X65 flat-face (ploché čelo) je speciálně designována pro mobilní hydraulické aplikace tak, aby minimalizovala úniky kapaliny a umožňovala zvláštní ochranu proti samovolnému rozpojení.



Série rychlospojek X65 svým designem splňuje požadavky **ISO normy 16028**, mezinárodní norma, která stanovuje příslušné rozměry pro kompatibilitu a provozní požadavky na hydrauliku, flat-face, rychlospojky pro tlaky od 25 MPa do 31,5 MPa.

Malé úniky při spojení a rozpojení

Design rychlospojek flat-face série X65 minimalizuje úniky při spojení a rozpojení. Hladké a ploché povrchy rychlospojek lze snadno čistit pouhým otřením, kromě toho redukují úniky a hrozbu kontaminace zanesením částic prachu a nečistot do hydraulického systému.

Jednoruční ovládání pro snadné spojení

Rychlospojky série X65 vyžadují pro spojení pouze jednoruční ovládání, umožňují rychlá a snadná spojení a rozpojení. Při spojování se rychlospojka a vsuvka automaticky zastrčí do správné polohy.

Bezpečnostní uzavírání jako zvláštní ochrana proti samovolnému rozpojení

Pro design rychlospojky je charakteristické bezpečnostní uzavírání, které představuje zvláštní ochranu proti samovolnému rozpojení. Bezpečnostní uzavření se provede ručně, otočením uzavírací objímky po spojení. Uzavření se odblokuje otočením objímky do její původní polohy před rozpojením.

Možnost použití ochranných krytů

Zabraňují zanesení částic prachu a nečistot do systému, použití ochranných krytů je doporučováno používat na rychlospojky a vsuvky vždy, když jsou rozpojeny. Jsou k dispozici ve všech velikostech a pro všechna zakončení (viz. objednávací čísla na následující straně).

Velikosti od DN 6,3 mm (1/4") do DN 19 (1")

Rychlospojky série X65 jsou k dispozici v následujících velikostech a umožňují použití v široké škále aplikací: série 265-1/4", série 365-3/8", série 565-1/2", série 665-3/4", série 765-1".

Design - dvě části

Rychlospojka je rozdělena na dvě části, přední a zadní, čímž lze vedle standardních produktů vyrobit na zakázku zadní část popř. závity tak, aby bylo vyhověno požadavkům specifických aplikací.

Bezpečnostní uzavírání



Spojení:

Po zasunutí vsuvky do rychlospojky a usazení ve správné pozici, otočte uzavírací objímku stranou od kuličky tak, aby došlo k bezpečnostnímu zajištění.



Rozpojení:

Při rozpojení otáčejte uzavírací objímku do doby, než bude kulička v rovině s vyznačeným bodem. Uzavírací objímku lze potom stlačit zpět a vysunout vsuvku.

Technická Data

Materiál Rychlosp.: Žlutá zinkovaná pochromovaná ocel,

kalená uzavírací objímka

Vsuvka: Kalená žlutá zinkovaná pochromovaná ocel

Těsnění: Nitril (PUR - DN 19.0)

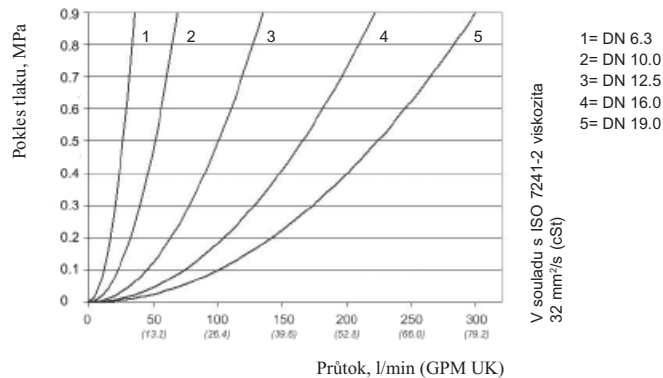
Kapacita průtoku při poklesu tlaku 0,1 MPa
 DN 6.3–12 l/min (2.6 GPM UK)
 DN 10.0–23 l/min (5.1 GPM UK)
 DN 12.5–45 l/min (9.9 GPM UK)
 DN 16.0–74 l/min (16.3 GPM UK)
 DN 19.0–100 l/min (22.0 GPM UK)

Max. pracovní tlak: 25 MPa
(31.5 MPa DN 6.3)

Min. tlak roztržení: 100 MPa
(126 MPa DN 6.3)

Rozsah teplot: -30° C - +100° C (-22° F - +212° F)

Diagram průtoku



		DN	Objednáací č.	Zakončení	Délka	Průměr	Velikost	
Rychlospojky	Vnitřní závit	6.3	10 265 1102	Rc 1/4"	58.1	27.2	20	
		6.3	10 265 1202	G 1/4"	58.1	27.2	20	
		6.3	10 265 1402	NPT 1/4"	58.1	27.2	20	
		6.3	10 265 1602	7/16"-20 ORB *	58.1	27.2	20	
	10.0	10.0	10 365 1104	Rc 1/4"	67.5	31.2	24	
		10.0	10 365 1204	G 3/8"	67.5	31.2	24	
		10.0	10 365 1205	G 1/2"	70.9	31.2	27	
		10.0	10 365 1404	NPT 1/4"	67.5	31.2	24	
		10.0	10 365 1604	9/16"-18 ORB *	67.5	31.2	24	
		12.5	12.5	10 565 1105	Rc 1/2"	76.1	38.2	32
			12.5	10 565 1205	G 1/2"	74.8	38.2	32
			12.5	10 565 1207	G 3/4"	76.3	38.2	33
	12.5		10 565 1405	NPT 1/2"	74.8	38.2	32	
	12.5	12.5	10 565 1605	3/4"-16 ORB *	74.8	38.2	32	
		16.0	16.0	10 665 1101	Rc 3/4"	79.8	41.2	36
			16.0	10 665 1201	G 3/4"	79.8	41.2	36
			16.0	10 665 1401	NPT 3/4"	79.8	41.2	36
	16.0		10 665 1601	1 1/16"-12 ORB *	79.8	41.2	38	
	19.0	19.0	10 765 1103	Rc 1"	99.8	46.2	41	
19.0		10 765 1203	G 1"	99.0	46.2	41		
19.0		10 765 1403	NPT 1"	98.8	46.2	41		
19.0		10 765 1603	1 5/16"-12 ORB *	99.8	50.2	45		
Vsuvky	Vnitřní závit	6.3	10 265 6102	Rc 1/4"	48.7	25.4	20	
		6.3	10 265 6202	G 1/4"	48.7	25.4	20	
		6.3	10 265 6402	NPT 1/4"	48.7	25.4	20	
		6.3	10 265 6602	7/16"-20 ORB *	48.7	25.4	20	
	10.0	10.0	10 365 6104	Rc 3/8"	55.1	28.5	24	
		10.0	10 365 6204	G 3/8"	55.1	28.5	24	
		10.0	10 365 6205	G 1/2"	58.5	30.4	27	
		10.0	10 365 6404	NPT 3/8"	55.1	28.5	24	
		10.0	10 365 6604	9/16"-18 ORB *	55.1	28.5	24	
		12.5	12.5	10 565 6105	Rc 1/2"	72.7	35.9	32
			12.5	10 565 6205	G 1/2"	71.4	35.9	32
			12.5	10 565 6207	G 3/4"	72.9	36.9	33
	12.5		10 565 6405	NPT 1/2"	71.4	35.9	32	
	12.5	12.5	10 565 6605	3/4"-16 ORB *	71.4	35.9	32	
		16.0	16.0	10 665 6101	Rc 3/4"	74.9	39.2	36
			16.0	10 665 6201	G 3/4"	74.9	39.2	36
			16.0	10 665 6401	NPT 3/4"	74.9	39.2	36
	16.0		10 665 6601	1 1/16"-12 ORB *	74.9	41.2	38	
	19.0	19.0	10 765 6103	Rc 1"	93.9	46.2	41	
19.0		10 765 6203	G 1"	93.1	46.2	41		
19.0		10 765 6403	NPT 1"	92.9	46.2	41		
19.0		10 765 6603	1 5/16"-12 ORB *	93.9	50.2	45		
Příslušenství	Ochranné kryty	Pro rychlospojky		Pro vsuvky				
		DN	Objednáací číslo	DN	Objednáací číslo			
	Ochranné kryty pro rychlospojky a vsuvky mohou být vzájemně spojovány dohromady.	6.3	09 265 1000	6.3	09 265 1050			
		10.0	09 365 1000	10.0	09 365 1050			
		12.5	09 565 1000	12.5	09 565 1050			
	16.0	09 665 1000	16.0	09 665 1050				
	19.0	09 765 1000	19.0	09 765 1050				

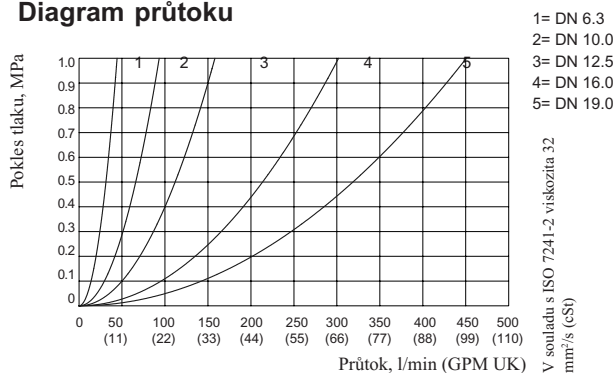
(* = SAE O-kroužek boss). Závitová zakončení jsou uvedena podle norem ISO (pro více informací viz. strana 21). Přepočítací tabulka tlaků, viz. strana 18. Všechny míry jsou uvedeny v mm. V otázce cen kontaktujte autorizovaného distributora produktů CEJN-Horava s.r.o., tel.: 499 448 189. Základní informace viz. strana 20.

Série 525 rychlospojky pro mobilní hydrauliku

Nová série 525 rychlospojek CEJN nabízí pro mobilní hydraulické aplikace RS s masivním designem a extra ochranu proti samovolnému rozpojení.



Diagram průtoku



Rychlospojky z pochromované oceli s masivním designem

Pro sérii 525 je charakteristický masivní design, pochromovaná ocelová rychlospojka je vhodná i pro velké zatížení. Všechny části, které jsou vystaveny velkému napětí a síle, jako uzavírací objímka a vsuvka jsou pro zvýšení ochrany vyrobeny z kalené oceli. Tyto specifické rysy podporují dlouhodobou životnost rychlospojek a i přes drsné používání neztrácejí po letech na kvalitě.

Mimořádná těsnicí funkce

Dvojitý O-kroužek a jistící kroužek dávají sérii 525 lepší těsnicí vlastnosti.

Možnost použití ochranných krytů

Zabraňují zanesení částic prachu a nečistot do systému, použití ochranných krytů je doporučováno používat na rychlospojky a vsuvky pokaždé, když jsou rozpojeny. Jsou k dispozici ve všech velikostech a pro všechna zakončení (viz. objednávací čísla na následující straně).

Velikosti od DN 6,3 mm (¼") do DN 19 (1")

Rychlospojky CEJN 525 jsou k dispozici ve velikostech od ¼" do 1", umožňují použití v široké škále aplikací.

Možnost volby rychlospojek a vsuvek s eliminátorem tlaku

Vsuvky a rychlospojky jsou designovány s vestavěným eliminátorem tlaku, který snižuje sílu nutnou ke spojení, dokonce když je jedna polovina pod zbytkovým tlakem.

Bezpečnostní uzavírání jako extra ochrana proti samovolnému rozpojení

Pro design rychlospojek je charakteristické bezpečnostní uzavírání, které představuje extra ochranu proti samovolnému rozpojení. Bezpečnostní uzavření je provedeno ručně otočením černého uzavíracího kroužku po spojení. Uzavření se odblokuje otočením kroužku do jeho původní pozice před rozpojením.

Charakteristika bezpečnostního uzavírání



Spojení:

Zatáhněte uzavírací objímku zpět a zastrčte vsuvku do rychlospojky. Zatlačte černý uzavírací kroužek dopředu a otočte přibližně o 90° tak, aby došlo k zajištění rychlospojky a vsuvky proti samovolnému rozpojení.



Rozpojení:

Otáčejte černým uzavíracím kroužkem do doby, než se pohne v axiálním směru. Zatáhněte uzavírací objímku zpět a jednoduše vysuňte vsuvku.

Technická Data

Materiál	Rychlospojka:	Žlutá zinkovaná pochromovaná ocel
	Vsuvka:	Kalená žlutá zinkovaná pochromovaná ocel
Těsnění:		Nitril
Nominální průměr průtoku:		DN 6.3 DN 10.0 DN 12.5 DN 16.0 DN 19.0 mm
Kapacita průtoku při poklesu tlaku 0.4 MPa:		29 l/min 59 l/min 100 l/min 194 l/min 285 l/min <i>6.4 GPM UK 13.0 GPM UK 22.0 GPM UK 42.7 GPM UK 62.7 GPM UK</i>
Max. pracovní tlak:		
	spojení:	45 MPa 35 MPa 30 MPa 28 MPa 25 MPa
	rozpojení:	30 MPa 28 MPa 25 MPa 20 MPa 25 MPa
Min. tlak roztržení:		
	spojení:	180 MPa 130 MPa 110 MPa 100 MPa 93 MPa
	rozpojení:	120 MPa 110 MPa 100 MPa 80 MPa 93 MPa
Rozsah teplot:		-30° C - +100° C (-22° F - +212° F)
Kompatibilita:		525 DN 6.3 – TEMA 2500, 525 DN 10.0 – TEMA 3800, 525 DN 12.5 – 5000, 525 DN 16.0 – TEMA 7500, 525 DN 19.0 – TEMA 10000



		DN	Objednací č.	Zakončení	Délka	Průměr	Vel. klíče
Rychlospojky	Vnitřní závit	6.3	10 525 1202	G 1/4"	60,0	26,0	21
		10.0	10 525 1204	G 3/8"	61,6	35,0	24
		10.0	10 525 1234 *	G 3/8"	61,6	35,0	24
		12.5	10 525 1205	G 1/2"	67,6	41,0	33
		12.5	10 525 1235 *	G 1/2"	67,6	41,0	33
		16.0	10 525 1207	G 3/4"	76,2	52,0	38
		16.0	10 525 1237 *	G 3/4"	76,2	52,0	38
		19.0	10 525 1209	G 1"	92,0	62,0	48
	19.0	10 525 1239 *	G 1"	92,0	62,0	48	
Vsuvky	Vnitřní závit	6.3	10 525 6202	G 1/4"	48,2	21,0	19
		10.0	10 525 6204	G 3/8"	38,0	24,0	22
		10.0	10 525 6234 *	G 3/8"	38,0	24,0	22
		12.5	10 525 6205	G 1/2"	42,5	29,0	27
		12.5	10 525 6235 *	G 1/2"	42,5	29,0	27
		16.0	10 525 6207	G 3/4"	47,0	39,0	36
		16.0	10 525 6237 *	G 3/4"	47,0	39,0	36
		19.0	10 525 6209	G 1"	56,5	48,0	45
	19.0	10 525 6239 *	G 1"	56,5	48,0	45	
Příslušenství	Kryty pro rychlospojky	6.3	09 395 1001				
		10.0	09 475 1001				
		12.5	09 595 1001 **				
		16.0	09 675 1001				
		19.0	09 775 1001				
	Kryty pro vsuvky	6.3	09 375 1051				
		10.0	09 475 1051				
		12.5	09 575 1051 **				
		16.0	09 675 1051				
		19.0	09 775 1051				
Těsnění pro rychlospojky	6.3	10 525 4900					
	10.0	10 525 4901					
	12.5	10 525 4902					
	16.0	10 525 4903					
	19.0	10 525 4904					

Rychlospojky / Vsuvky

* Rychlospojka/vsuvka s eliminátorem tlaku

Ochranné kryty

Pokud jsou rychlospojka a vsuvka spojeny, lze spojit dohromady i kryty tak, aby se udržely bez nečistot a prachu.

** Kryty pro rychlosp. a vsuvku se nemohou spojit dohromady.

Těsnění

Těsnění se skládá z dvou O-kroužků a jisticího kroužku.

Rychlospojky pro průmyslovou hydrauliku

Hydraulické rychlospojky pro středotlakou hydrauliku, vhodné pro celou řadu aplikací.



Hydraulická řada rychlospojek CEJN nabízí četné výhody a jsou často používány v náročných středotlakových aplikacích, kde běžné rychlospojky nespĺňujú požadavky. Pro rychlospojky je charakteristické automatické spojování a rozpojování, spolu s velkým průtokem a malými rozměry, nabízejí pohodlné a bezproblémové použití.

Široká nabídka velikostí a materiálů

Rychlospojky a vsuvky jsou k dispozici ve velikostech od 1/4" do 1", široký výběr normovaných závitů jako G, R, NPT a SAE. Hlavní části hydraulických sérií jsou vyráběny z vysoce kvalitních materiálů oceli, všechny série jsou také k dispozici v provedení - mosaz a nerezová ocel AISI 316. Navíc jsou na požádání k dispozici v provedení s jednostranným uzavřením, tak jako průtokové verze.

Malá síla nutná ke spojení

Velkou výhodou hydraulických rychlospojek CEJN je jejich velmi malý požadavek na sílu při spojení. Spojení a rozpojení je tak pro obsluhu velmi snadné.

Jednoruční ovládání pro snadné spojení

Hydraulické rychlospojky CEJN vyžadují pouze jednoruční ovládání, umožňují rychlá a snadná spojení a rozpojení. Při spojení se rychlospojka a vsuvka automaticky zastrčí do správné pozice.

Vysoké pracovní tlaky

Masivní design hydraulických rychlospojek CEJN umožňuje pracovní tlaky až do 32 MPa.

Ochranné kryty - standard

Zabraňují zanesení částic prachu a nečistot do systému a zajišťují čistotu, ochranné kryty jsou dodávány standardně na všech rychlospojkách a vsuvkách hydraulické řady. Kryty mohou být také spojeny v době, kdy jsou rychlospojky a vsuvky spojeny tak, aby byly kryty chráněny před zanesením částic prachu a nečistot.

Velikosti od DN 6,2 mm (1/4") do DN 19 mm (1")

Hydraulické rychlospojky CEJN jsou k dispozici v následujících velikostech, umožňují použití v široké škále aplikací:

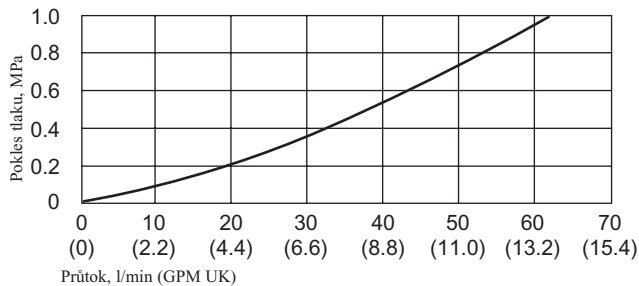
- Série 325 – DN 6.2 mm
- Série 415 – DN 8.9 mm
- Série 605 – DN 14.5 mm
- Série 705 – DN 19.0 mm

Malé vnější rozměry

Úzký profil hydraulických rychlospojek CEJN zajišťuje optimální možnost aplikace tam, kde je omezen a ohraničen prostor.

Technická Data

Materiál: Zinek, poniklovaná ocel
 Těsnění: NBR - jiné těsnění na požádání
 Kapacita průtoku při poklesu tlaku 0.4 MPa: 33 l/min (7.48 GPM UK)
 Max. pracovní tlak při spojení: 25 MPa
 Max. pracovní tlak při rozpojení: 10 MPa
 Min. tlak roztržení: 100 MPa
 Rozsah teplot: -30°C - +100°C (-22°F - +212°F)
 Nominální průměr průtoku: 6.2 mm



Série 325 25 MPa



Volitelné materiály:

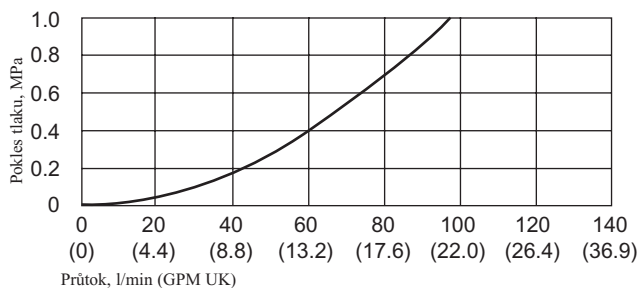
Série 324: Mosaz

Série 326: Nerezová ocel

		DN	Objednací č.	Zakončení	Délka	Průměr	Vel. klíče
Rychlospojky	Vnitřní závit	6.2	10 325 1102	Rc 1/4"	56.3	23.4	20
			10 325 1202	G 1/4"	56.3	23.4	20
			10 325 1402	NPT 1/4"	56.3	23.4	20
			10 325 1604	9/16"-18 ORB *	58.6	23.4	20
Vsuvky	Vnitřní závit	6.2	10 325 6102	Rc 1/4"	52.1	23.1	20
			10 325 6202	G 1/4"	52.1	23.1	20
			10 325 6402	NPT 1/4"	52.1	23.1	20
			10 325 6604	9/16"-18 ORB *	61.5	23.1	20

Technická Data

Materiál: Žlutá zinkovaná pochromovaná ocel
 Těsnění: NBR - jiné těsnění na požádání
 Kapacita průtoku při poklesu tlaku 0.4 MPa: 61 l/min (13.4 GPM UK)
 Max. pracovní tlak při spojení: 25 MPa
 Max. pracovní tlak při rozpojení: 10 MPa
 Min. tlak roztržení: 100 MPa
 Rozsah teplot: -30°C - +100°C (-22°F - +212°F)
 Nominální průměr průtoku: 8.9 mm



Série 415 25 MPa



Volitelné materiály:

Série 414: Mosaz

Série 416: Nerezová ocel

		DN	Objednací č.	Zakončení	Délka	Průměr	Vel. klíče		
Rychlospojky	Vnitřní závit	8.9	10 415 1104	Rc 3/8"	66.2	28.4	24		
			10 415 1105	Rc 1/2"	68.7	31.2	27		
			10 415 1204	G 3/8"	66.2	28.4	24		
			10 415 1205	G 1/2"	68.7	31.2	27		
			10 415 1404	NPT 3/8"	66.2	28.4	24		
			10 415 1405	NPT 1/2"	68.7	31.2	27		
			10 415 1605	3/4"-16 ORB *	68.7	31.2	27		
			10 415 1606	7/8"-14 ORB *	71.2	31.2	27		
			Vnější závit	8.9	10 415 1254	G 3/8"	69.7	28.4	24
					10 415 1255	G 1/2"	68.7	31.2	27
Vsuvky	Vnitřní závit	8.9	10 415 6104	Rc 3/8"	58.6	31.2	27		
			10 415 6105	Rc 1/2"	62.5	31.2	27		
			10 415 6204	G 3/8"	58.6	31.2	27		
			10 415 6205	G 1/2"	62.5	31.2	27		
			10 415 6404	NPT 3/8"	58.6	31.2	27		
			10 415 6405	NPT 1/2"	61.5	31.2	27		
			10 415 6605	3/4"-16 ORB *	58.9	31.2	27		
			10 415 6606	7/8"-14 ORB *	64.6	31.2	27		
			Vnější závit	8.9	10 415 6254	G 3/8"	61.1	31.2	27
					10 415 6255	G 1/2"	63.1	31.2	27

(* = SAE O-kroužek boss). Závitová zakončení jsou uvedena podle norem ISO (pro více informací viz. strana 21). Všechny míry jsou uvedeny v mm. V otázce cen kontaktujte autorizovaného distributora produktů CEJN - Horava s.r.o., tel.: 499 448 189. Základní všeobecné informace viz. strana 20.

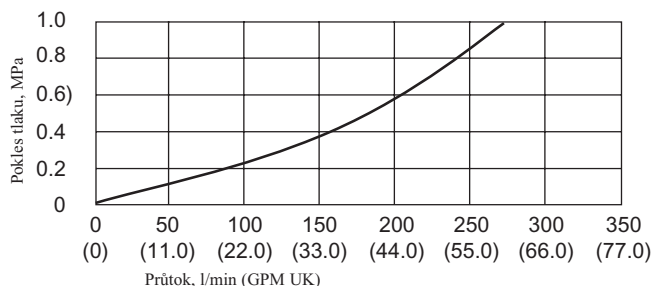
Série 605

32 MPa



Technická Data

Materiál: Žlutá zinkovaná pochromovaná ocel
 Těsnění: NBR - jiné těsnění na požádání
 Kapacita průtoku při poklesu tlaku 0.4 MPa: 167 l/min(36.7 GPM UK)
 Max. pracovní tlak při spojení: 32 MPa
 Max. pracovní tlak při rozpojení: 10 MPa
 Min. tlak roztržení: 100 MPa
 Rozsah teplot: -30°C - +100°C (-22°F - +212°F)
 Nominální průměr průtoku: DN 14.5 mm



	DN	Objednací č.	Zakončení	Délka	Průměr	Vel. klíče	
Rychlospojky	Vnitřní závit	14.5	10 605 1101	Rc 3/4"	85.4	47.4	41
			10 605 1201	G 3/4"	85.4	47.4	41
			10 605 1401	NPT 3/4"	85.4	47.4	41
			10 605 1601	1 1/16"-12 ORB *	85.5	47.4	41
Vsušky	Vnitřní závit	14.5	10 605 6101	Rc 3/4"	80.0	45.0	36
			10 605 6201	G 3/4"	80.0	45.0	36
			10 605 6401	NPT 3/4"	80.0	45.0	36
			10 605 6601	1 1/16"-12 ORB *	85.0	45.0	36

Volitelné materiály:

Série 604: Mosaz

Série 606: Nerezová ocel

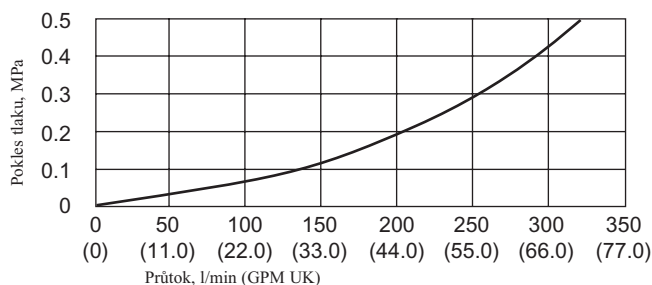
Série 705

32 MPa



Technická Data

Materiál: Žlutá zinkovaná pochromovaná ocel
 Těsnění: NBR - jiné těsnění na požádání
 Kapacita průtoku při poklesu tlaku 0.4 MPa: 290l/min (63.8 GPM UK)
 Max. pracovní tlak při spojení: 32 MPa
 Max. pracovní tlak při rozpojení: 10 MPa
 Min. tlak roztržení: 100 MPa
 Rozsah teplot: -30°C - +100°C (-22°F - +212°F)
 Nominální průměr průtoku: 19.0 mm



	DN	Objednací č.	Zakončení	Délka	Průměr	Vel. klíče	
Rychlospojky	Vnitřní závit	19.0	10 705 1103	Rc 1"	95.0	53.1	46
			10 705 1203	G 1"	95.0	53.1	46
			10 705 1403	NPT 1"	95.0	53.1	46
			10 705 1603	1 5/16"-12 ORB *	95.0	53.1	46
Vsušky	Vnitřní závit	19.0	10 705 6103	Rc 1"	89.8	53.1	46
			10 705 6203	G 1"	86.0	53.1	46
			10 705 6403	NPT 1"	87.5	53.1	46
			10 705 6603	1 5/16"-12 ORB *	90.5	53.1	46

Volitelné materiály:

Série 704: Mosaz

Série 706: Nerezová ocel

(*=SAE O-kroužek boss). Závitová zakončení jsou uvedena podle norem ISO (pro více informací viz. strana 21). Všechny míry jsou uvedeny v mm. V otázce cen kontaktujte autorizovaného distributora produktů CEJN - Horava s.r.o., tel.: 499 448 189. Základní všeobecné informace viz. strana 20.

CEJN Snap-Check systém měření tlaku hydraulických systémů



Snap-Check - měření tlaku hydraulických obvodů



Série 358 Snap-Check systém testování tlaku v okamžiku monitoruje a měří hydraulické systémy. Tento monitorovací systém diagnostikuje špičky provozního tlaku bez potřeby permanentní instalace manometru. Možnost použití např. u mobilních zařízení, strojů s injekčním vstřikováním, olejových a plyných zařízení, námořních lodí a výrobních strojních zařízení.

Manometry

Kryté nerezovou ocelí AISI 304, standardní řada Snap-Check umožňuje kombinované snímání bary/PSI s přesností ± 1.6 procenta plného rozsahu.

Kapacita pro vysoké tlaky

Maximální pracovní tlak 60 MPa (600 barů) zajišťuje extra dlouhou životnost, obsluhu bez úniků a nepřekonatelnou spolehlivost. Systém může být též připojován pod tlakem do 30 MPa (300 barů) na vsuvce.

Termoplastické vysokotlaké hadice

Extrémně ohebné, termoplastické vysokotlaké hadice umožňují uživateli měřit tlaky ze vzdálených míst a snadněji připojují manometry v omezených oblastech.

Kompletní škála závitů

Systém Snap-Check je k dispozici se závity G, R, NPT, UNF nebo metrickými závity.

Systémy na zakázku

V případě specifických požadavků lze na zakázku vyrobit širokou škálu manometrů.

Ochranné kryty - standard

Standardní červené pryžové (nebo lze zvolit kovové) kryty udržují vsuvky čisté a zabraňují částicím prachu ve vstupu do systému.

Přenosový kufr

Systém Snap-Check lze vybavit trvanlivým, plastovým kufrem, který je praktický pro přenos Snap-Checku mezi pracovními stanovišti a udržuje komponenty v bezpečí.

Technická data

Nominální průměr průtoku: rychlospojka/vsuvka – 1.5 mm
hadice – 2.0 mm

Max pracovní tlak: 60 MPa (600 barů)

Spojení pod tlakem: 30 MPa (300 barů)

Min. tlak roztržení: při spojení – 130 MPa (1300 barů)
při rozpojení – 240 MPa (2400 barů) vsuvka

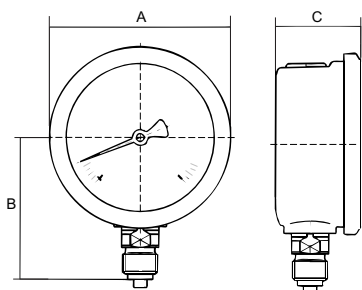
Rozsah teplot: -40°C - $+100^{\circ}\text{C}$ / -40° - $+212^{\circ}\text{F}$



	Objednací číslo	Zakončení	Délka	Průměr	Velikost klíče	
Rychlospojka bez ventilu	Vnitřní závit - zakončení	10 358 0202 10 358 0402	G 1/4" NPT 1/4"	46.8 46.3	23.4 23.4	20 20
	Vnitřní závit, koleno 90° zakončení	10 358 0232 10 358 0432	G 1/4" NPT 1/4"	56.3 56.3	23.4 23.4	22 22

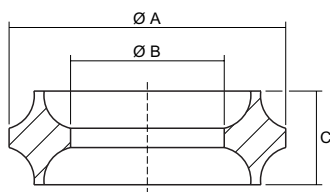
	Objednací číslo	Zakončení	Délka	Průměr	Velikost klíče	
Vsuvka s ventilem	Vnější závit - zakončení	10 358 6151	R 1/8"	49.8	19.6	17
		10 358 6152	R 1/4"	53.8	19.6	17
		10 358 6154	R 3/8"	53.8	19.6	17
		10 358 6251	G 1/8"	51.8	19.6	17
		10 358 6282	G 1/4"	53.8	21.9	19
		10 358 6254	G 3/8"	53.8	27.7	24
		10 358 6451	NPT 1/8"	48.8	19.6	17
		10 358 6452	NPT 1/4"	52.8	19.6	17
		10 358 6454	NPT 3/8"	52.8	19.6	17
		10 358 6551	M10 x 1.25	50.8	19.6	17
		10 358 6552	M12 x 1.5	53.8	19.6	17
		10 358 6554	M14 x 1.5	53.8	23.1	20
		10 358 6752	UNF 7/16"- 20	54.8	19.6	17
		10 358 6755	UNF 7/8"- 14	55.3	34.6	30

	Objednací číslo	Zakončení	Délka	Průměr	Velikost klíče	
Hadice	Osazená adaptéry Vnější x Vnitřní	19 356 0021	G 1/4" x G 1/4"	850	4.9	19
		19 356 0041	G 1/4" x G 1/4"	1650	4.9	19
		19 356 0061	G 1/4" x G 1/4"	2500	4.9	19
		19 356 0081	G 1/4" x G 1/4"	4000	4.9	19

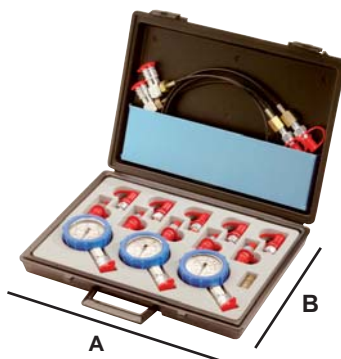


	Objednací číslo	Zakončení	A	B	C	Rozsah tlaku	
Manometry	Vnější zakončení - ze spodu	19 356 0107	G 1/4"	68	54	32	0 - 60 bar / 870 PSI
		19 356 0126	G 1/4"	68	54	32	0 - 250 bar / 3 600 PSI
		19 356 0141	G 1/4"	68	54	32	0 - 400 bar / 5 800 PSI
		19 356 0146	G 1/4"	68	54	32	0 - 600 bar / 8700 PSI
		19 940 2120	G 1/4"	68	55	28	0 - 1000 bar / 14 500 PSI

Tak aby nedošlo k přetížení manometru, je doporučována 40% rezerva mezi maximálním tlakem v systému aplikace a maximálním tlakem, který je manometr schopen měřit.



	Objednací číslo		A	B	C
Příslušenství	Ochranné pryž. pouzdro	19 942 2500	Modré pryžové pouzdro, je vhodné pro všechny manometry		
	Kovový ochranný kryt	19 950 0095	Příšroubovatelný model, kovový kryt s řemínkem, je vhodný pro všechny standardní vsuvky		
	Měděné těsnění	Měděné těsnění zajišťuje připojení manometru bez úniku oleje			
		19 356 0210	9.3	5.5	3.2
	Těsnění pryž/kov	Těsnění pryž/kov pro paralelní vnější zakončení vsuvek			
		Objednací číslo	Závit		
		19 950 0061	G 1/8"		
		19 950 0062	G 1/4"		
		19 950 0064	G 3/8"		
		19 950 0071	M10		
		19 950 0072	M12		
		19 950 0073	M14		
		19 950 0081	7/16" UNF		
		19 950 0082	7/8" UNF		
	Kufr	Přenosový kufr, bez komponentů.			
		Objednací číslo	A	B	
		19 356 0292	375	270	



Závitová zakončení jsou uvedena podle norem ISO (pro více informací viz. strana 21). Přepočítací tabulka tlaků, viz. strana 18. Všechny míry jsou uvedeny v mm. V otázce cen kontaktujte autorizovaného distributora produktů CEJN - Horava s.r.o., tel.: 499 448 189. Základní všeobecné informace viz. strana 20.

Jednotky, přepočítací tabulky a vzorce

Tlak

Z	Na	Koeficient	Příklad
MPa (Megapascal) *	bar	10	10 MPa x 10 = 100 bar
MPa	kp/cm ²	10.197	10 MPa x 10.197 = 101.97 kp/cm ²
MPa	PSI	145.0	10 MPa x 145.0 = 1450 PSI
bar (Bar)	kp/cm ²	1.020	10 bar x 1.020 = 10.2 kp/cm ²
bar	MPa	0.1	10 bar x 0.1 = 1.0 MPa
bar	PSI	14.504	10 bar x 14.504 = 145 PSI
kp/cm ² (kilopound / cm ²)	bar	0.981	10 kp/cm ² x 0.981 = 9.81 bar
kp/cm ²	MPa	0.0981	10 kp/cm ² x 0.0981 = 0.981 MPa
kp/cm ²	PSI	14.223	10 kp/cm ² x 14.223 = 142.2 PSI
PSI (Pounds / square inch)	bar	0.0689	100 PSI x 0.0689 = 6.89 bar
PSI	kp/cm ²	0.0703	100 PSI x 0.0703 = 7.03 kp/cm ²
PSI	MPa	0.00689	100 PSI x 0.00689 = 0.689 MPa
atm (Atmosphere)	bar	1.01325	1.1 atm x 1.01325 = 1.115 bar
atm	kp/cm ²	1.0332	1.1 atm x 1.0332 = 1.137 kp/cm ²
atm	PSI	14.696	1.1 atm x 14.696 = 16.166 PSI
atm	MPa	0.10132	1.1 atm x 0.10132 = 0.111 MPa

Průtok

Z	Na	Koeficient	Příklad
l/s (litr / sekunda) *	l/min	60	10 l/s x 60 = 600 l/min
l/min (litr / minuta)	l/s	0.0167	100 l/min x 0.0167 = 1.7 l/s
l/min	GPM (US)	0.26417	10 l/min x 0.26417 = 2.6417 US gallon/min
l/min	GPM (UK)	0.22	10 l/min x 0.22 = 2.2 UK gallon/min
GPM (US)	l/min	3.7854	10 US gallon/min x 3.7854 = 37.854 l/min
GPM (UK)	l/min	4.5461	10 UK gallon x 4.5461 = 45.461 l/min

Objem

Z	Na	Koeficient	Příklad
m ³ (metr krychlový) *	litr	1000	10 m ³ x 1000 = 10 000 litr
m ³	ft ³	35.3	10 m ³ x 35.3 = 353 ft ³
litr (litr)	m ³	0.001	100 litr x 0.001 = 0.1 m ³
litr	ft ³	0.0353	100 litr x 0.0353 = 3.53 ft ³
litr	gallon (US)	0.264	100 litr x 0.264 = 26.4 gallon (US)
litr	gallon (UK)	0.220	100 litr x 0.220 = 22.0 gallon (UK)
ft ³ (stopa krychlová)	m ³	0.0283	10 ft ³ x 0.0283 = 0.283 m ³
ft ³	litr	28.32	10 ft ³ x 28.32 = 283.2 litr
gallon (US)	litr	3.785	10 gallon (US) x 3.785 = 37.85 litr
gallon (UK)	litr	4.546	10 gallon (UK) x 4.546 = 45.46 litr
in ³ (palec krychlový)	cm ³	16.387	10 in ³ x 16.387 = 163.87 cm ³
cm ³ (centimetr krychlový)	in ³	0.0610	10 cm ³ x 0.0610 = 0.610 in ³

Délka

Z	Na	Koeficient	Příklad
m (metr) *	ft	3.28083	10 m x 3.28083 = 32.8083 ft
Ft (stopa)	m	0.3048	10 ft x 0.3048 = 3.048 m
mm (milimetr)	inch	0.0393	10 mm x 0.0393 = 0.393 inch
Inch (palec)	mm	25.4	10 inch x 25.4 = 254 mm

* Jednotka SI, mezinárodní jednotka na základě "Système International d'Unités."

Síla

Z	Na	Koeficient	Příklad
N (Newton) *	kp	0.1020	10 N x 0.1020 = 1.02 kp
N	lbf	0.2248	10 N x 0.2248 = 2.25 lbf
kp (kilogram force)	N	9.806	10 kp x 9.806 = 98.06 N
kp	lbf	2.205	10 kp x 2.204 = 22.05 lbf
lbf (pound force)	kp	0.454	10 lbf x 0.454 = 4.54 kp
lbf	N	4.448	10 lbf x 4.448 = 44.48 N

Váha

Z	Na	Koeficient	Příklad
kg (kilogram) *	lb	2.205	10 kg x 2.205 = 22.05 lb
lb (pound)	kg	0.454	10 lb x 0.454 = 4.54 kg

Točivý moment

Z	Na	Koeficient	Příklad
Nm (Newton metr)	kpm	0.1020	10 Nm x 0.1020 = 1.02 kpm
Nm	lbfft	0.7376	10 Nm x 0.7376 = 7.38 lbfft
kpm (Kilo pound metr)	Nm	9.81	10 kpm x 9.81 = 98.1 Nm
kpm	lbfft	7.233	10 kpm x 7.233 = 72.33 lbfft
lbfft (pound force foot)	Nm	1.356	10 lbfft x 1.356 = 13.56 Nm
lbfft	kpm	0.1383	10 lbfft x 0.1383 = 1.38 kpm

* Jednotka SI, mezinárodní jednotka na základě "Système International d'Unités."

Technická Data – Měření a jednotky

Všechna technická data jsou měřena na základě norem CEJN, pro podrobnější informace kontaktujte CEJN.

Průtok oleje: Průtok oleje je měřen s přesností $\pm 5\%$. Průtok platí při viskozitě 30 cSt (30 mm²/s)

Pracovní tlak: Uveden v MPa. Pracovní tlak je často uváděn v různých národních a mezinárodních normách pro rychlospojky.

Tlak roztržení: Uveden v MPa a měřen s přesností $\pm 3\%$.

Rozsah teplot: Teplota je měřena ve stupních Celsia s přesností $\pm 2^{\circ}\text{C}$ ($\pm 3.6^{\circ}\text{F}$).

Těsnící materiál – Přehled

Materiál	Popis	Rozsah teplot	Médium
NBR Nitril - pryž "Buna-N"	Odolný proti vodě, benzínu, vazelině, horku a zásadám. Citlivý na ozón.	-30°C– +100°C (-22°F– +212°F)	Stl. vzduch, olej, voda
FPM Fluorocarbon - pryž "Viton"	Vhodný pro benzín, oleje a kyseliny. Odolný proti povětrnostním vlivům. Nedoporučován pro horkou páru.	-15°C– +205°C (-5°F– +401°F)	Chemikálie, horký vzduch
EPDM Etylen-Propylen - pryž "EPDM"/ "EPM"	Dobré vlastnosti pro horkou vodu, zásady a kyseliny. Nedoporučován pro minerální oleje.	-40°C– +150°C (-40°F– +302°F)	Voda

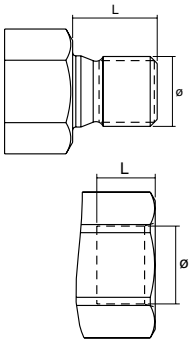
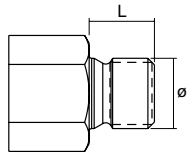
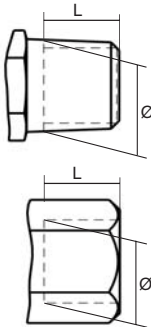
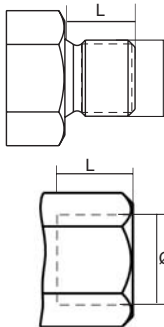
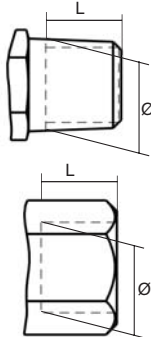
V případě potřeby detailnějších informací týkajících se materiálu těsnění a chemické kompatibility s rychlospojkami CEJN kontaktujte naši společnost, popř. nejbližšího distributora CEJN.

Rady při údržbě

Pro záruku funkčnosti rychlospojek, kvalitu a dlouhou životnost je třeba:

- Dynamické zatížení vsuvky při rozpojení může vést k poškození těsnění, což zapříčiňuje úniky v rozpojeném stavu. Minimální tlak roztržení u vsuvky v rozpojeném stavu je vždy stejný jako u příslušné rychlospojky.
- Nikdy nepřetěžovat produkty. Zjišťovat maximální pracovní tlak z katalogu (uvedený min. tlak roztržení je platný u nových produktů, které nebyly vystaveny přetížení, nárazům, korozi atd.) Nesprávný výběr nebo nesprávné používání produktů může vést k úmrtí, poranění obsluhy a škodám na majetku.
- Udržovat rychlospojku a vsuvku čisté a suché. Otírat je před spojením.
- Pokud jsou rychlospojka a vsuvka rozpojeny, nasazovat ochranné kryty na obě části.
- Spojovat dohromady ochranné kryty, pokud jsou rychlospojka a vsuvka spojeny tak, aby byly kryty udrženy v čistotě.
- Vyhnout se nárazům na přední část rychlospojky a vsuvky.
- Pravidelně kontrolovat těsnění rychlospojky a jejich pohybujiících se částí. Pokud je to nutné, vyměnit rychlospojku.
- Pravidelně kontrolovat vsuvky. Pokud jsou těžce opotřebenány nebo otláčeny, vyměnit je. Opotřebenány vsuvky vedou k většímu opotřebení rychlospojek.
- Vybírat vhodná zakončení pro aplikace. Nadměrná zakončení přinášejí zbytečnány opotřebení rychlospojek a vyšší finanční náklady.
- Kryty mohou být spojeny v době, kdy jsou rychlospojka a vsuvka spojeny tak, aby byly kryty chráněny před zanesením částic prachu a nečistot.

Zakončení a normy závitů

		Zakončení	Ø mm	L mm
Zakončení UNF Unifikované závity podle ISO 68, ANSI B1.1 Vnější: tj. 9/16"-18 UNF Vnitřní: tj. 7/16"-20 UNF Vnitřní, SAE O-kroužek boss		Vnější závit 7/16"-20 UNF 7/8"-14 UNF	11.0 22.0	13.3 15.5
		Vnitřní závit 7/16"-20 UNF 9/16"-18 UNF 3/4"-16 UNF 1 1/16"-16 UNF 1 5/16"-12 UNF	9.8 12.9 17.5 26.8 33.1	11.5 12.7 14.3 19.0 19.0
Metrické zakončení Metrické závity podle norem ISO 68/ISO 724 Vnitřní a vnější: tj. M16x1.5		Vnější závit M10x1.25 M12x1.5 M14x1.5	9.8 11.85 13.85	9.0 13.0 13.0
Zakončení BSPT Kuželový závit podle normy ISO 7/1 Vnější: tj. R 1/4" Vnitřní: tj. Rc 1/4" (kužel)		Vnější závit R 1/8" R 1/4" R 3/8"	10.2 13.6 17.2	7.4 11.0 11.4
		Vnitřní závit Rc 1/4" Rc 3/8" Rc 1/2" Rc 3/4" Rc 1"	11.0 14.5 18.0 23.5 29.5	11.0 11.4 15.0 16.3 19.1
Zakončení BSP Válcový závit podle normy ISO 228/1 Vnější: tj. G 1/4" Vnitřní (ISO 1179): tj. G 1/4"		Vnější závit G 1/4" G 3/8" G 1/2"	13.0 16.5 20.8	12.0 12.0 12.0
		Vnitřní závit G 1/4" G 3/8" G 1/2" G 3/4" G 1"	11.8 15.3 19.0 24.5 30.8	11.0 11.4 15.0 16.3 19.1
Zakončení NPT Americká národní norma závitu podle ANSI/ASME B 1.20.1 Vnější a vnitřní: tj. 1/4" NPT		Vnější závit 1/8" NPT 1/4" NPT 3/8" NPT	10.5 14.0 17.5	6.7 10.2 10.4
		Vnitřní závit 1/8" NPT 1/4" NPT 3/8" NPT 1/2" NPT 3/4" NPT 1" NPT	8.5 11.0 14.5 18.0 23.0 29.0	6.9 10.0 10.3 13.6 14.1 16.8

CEJN inovace hydraulických systémů

Nové WEO Plug-In hadicové fitinky



WEO Plug-In hadicové fitinky - stěžejní produkt CEJNu na trhu mobilní hydrauliky - zjednodušuje zákazníkům hydraulické systémy.

"Plug-In - zasunutí" do hydraulického systému

Nové WEO hadicové fitinky CEJN jsou designovány s inovačním rychlo-spojením, které eliminuje potřeby jakéhokoli nářadí nebo šroubováků při spojení a rozpojení. Jak název naznačuje, jednoduše je "plug in, resp. zasuneme" do hydraulických systémů.

Produkt je především vhodný pro nedostupná nebo těžko dostupná místa. WEO hadicové fitinky jsou dobrou zprávou pro designéry, montéry a uživatele, protože není vyžadován žádný přístup nářadí k fitinkám.

WEO hadicové fitinky usnadňují montáž, vytvářejí spolehlivé hydraulické systémy, které zahrnují hadice a trubky. Současně snižují čas potřebný pro údržbu, protože při odpojení hadice je potřeba pouze běžný šroubovák.

Další výhody

Mezi další výhody patentovaných fitinek patří:

- Zvýšení pracovního výkonu instalací již na začátku
- Volné otáčení - eliminuje kroucení hadice, které vzniká během provozu, čímž zvyšuje životnost hadice
- Při odpojení není třeba speciálního nářadí

WEO hadicové fitinky jsou k dispozici pro jedno- a dvoj-opředené typy hadic od -4 do -16. Fitinky lze použít až do 35 MPa (350 barů) u většiny velikostí.

Produkty jsou k dispozici v široké škále zakončení, jako je britská norma "British Standard Pipe" a SAEJ514, což přispívá k jejich většímu používání.

Zdroj informací o produktu

Podrobnější informace o nových CEJN WEO Plug-In hadicových fitinkách jsou k dispozici v obsáhlé brožuře produktů a katalogu. Jsou k dispozici u vašeho zástupce CEJN pro Českou republiku nebo na www.cejn.com.

Další produkty CEJN

Pro získání informací o produktech nebo katalogů, kontaktujte vašeho zástupce CEJN pro Českou republiku (viz. www.cejn.com), nebo nás navštivte na www.cejn.com

Základní katalog, produktová řada

Plyny

Kapaliny

Stlačený vzduch
FRL - jednotky k úpravě vzduchu

Dýchací vzduch

Hydraulické rychlospojky

Vysokotlaká hydraulika

WEO Plug-In hadicové fitinky, základní informace
WEO Plug-In hadicové fitinky, technická data

Auto-rychlospojky, aplikace pro vícenásobná spojení
Quick-Seal
Multi-Snap



The Global



**Quick Connect
Specialist**



Tradice a inovace. Rychlospojky a systémy
pro stlačený vzduch, nízkotlakou a vysokotlakou
hydrauliku, kapaliny, plyny a dýchací vzduch.

www.cejn.com