

SPARE PARTS LISTING FOR PNEUMATIC STRAIGHT SAW SS 150-280BX
BESTANDTEILISTE DER LINEAREN DRUCKLUFTSÄGE SS 150-280BX
SEZNAM SOUČÁSTÍ PNEUMATICKÉ PILY PŘÍMOČARÉ SS 150-280BX
 (Part No / Bestellnummer / Objednáací číslo 414 247 006 020)

Pos.	Description	Bezeichnung	Název součásti	Qty St. ks	Part No. Bestellnummer Objednáací číslo
10	Mechanism Work	Arbeitsmechanismus	Mechanismus pracovní	1	414 920 065 001
101	Chuck-cpl.	Hülse-kpl.	Pouzdro-podsestava	1	414 920 064 006
102	Detention Body-cpl.	Arretierungsgehäuse-kpl.	Těleso aretace-podsestava	1	414 920 061 012
103	Support Body – Base	Stützegehäuse – Untergruppe	Těleso opěrky-podsestava	1	414 920 065 002
104	Bar	Stange	Tyč	1	414 920 301 059
105	Enclosure	Lasche	Příložka	1	414 920 505 040
106	Cover	Deckung	Kryt	1	414 920 507 028
108	Washer	Unterlegscheibe	Podložka	1	414 920 603 034
109	Bearing	Lager	Ložisko 6000 2 RS	4	324 165 000 004
110	Bearing	Lager	Ložisko	1	414 920 209 006
111	Bearing	Lager	Ložisko	1	414 920 209 007
112	Needle Bearing	Nadellager	Ložisko jehlové HK 0910	2	324 155 000 910
113	Guiding Pin	Führungsfinger	Vodící palec	1	414 920 606 045
114	Ring	Ring	Kroužek	1	414 920 600 197
115	Screw	Schraube	Šroub M14x1,5	1	414 920 612 110
116	Nut	Mutter	Matice	1	311 112 100 005
117	Pin	Stift	Kolík	1	414 920 606 023
118	Spring	Feder	Pružina	1	315 111 605 033
119	Screw	Schraube	Šroub M6x30	2	309 543 106 030
120	Screw	Schraube	Šroub	4	414 920 612 111

121	Screw	Schraube	Šroub M8x20	2	309 203 108 020
122	Washer	Unterlegscheibe	Podložka pružná 6	6	311 214 100 006
123	Washer	Unterlegscheibe	Podložka 8	2	311 214 100 008
124	Pin	Stift	Kolík	2	414 920 606 028
125	Ring	Ring	Kroužek	4	414 920 600 090
126	Plug lubricating	Stöpsel Kleister	Zátka mazací	1	425 111 315 423
12	Screw	Schraube	Šroub M6x12	6	309 543 106 012
13	Screw	Schraube	Šroub M6x30	4	309 543 106 030
14	Screw	Schraube	Šroub M6x20	4	309 543 106 020
15	Screw	Schraube	Šroub M6x50	2	309 543 106 050
16	Washer	Unterlegscheibe	Podložka pružná 6	20	311 214 100 006
20	Mechanism Cam	Nockenmechanismus	Mechanismus vačkový	1	414 920 064 003
201	Cam Housing	Nockengehäuse	Těleso vačky oprac.	1	414 920 064 004
202	Cam	Nocken	Vačka	1	414 920 420 021
203	Gudgeon	Bolzen	Čep	1	414 920 305 083
204	Nut	Mutter	Matice M14x1,5	1	311 120 014 105
205	Washer	Unterlegscheibe	Podložka pružná 14	1	311 214 020 140
206	Bearing	Lager	Ložisko 6204 ZZ	2	324 162 040 090
207	Ring	Ring	Kroužek	1	414 920 600 085
208	Ring	Ring	Kroužek	1	414 920 600 086
30	Air Motor-cpl.	Motor-kpl.	Motor-komplet	1	414 920 062 003
301	Stator	Stator	Stator	1	414 920 200 080
302	Rotor	Rotor	Rotor	1	414 920 201 165
303	Vane	Lamelle	Lamela	4	414 920 204 050
304	Input Forefront	Eintrittstirn	Čelo vstupní	1	414 920 202 092
305	Bearing Cover	Lagerdeckel	Čelo	1	414 920 203 099
306	Regulator	Regler	Regulátor	1	414 920 012 002
307	Weight	Gewicht	Závaží	2	414 920 208 005
308	Spring	Feder	Pružina	2	315 111 605 020
309	Cover	Deckel	Víko	2	414 920 611 013

310	Screw	Schraube	Šroub	2	309 000 811 024
311	Safety Ring	Sicherungsring	Kroužek pojistný 15	2	311 733 100 150
312	Insert	Einsatz	Vložka	1	414 920 616 107
313	Nut	Mutter	Matice	1	414 920 501 121
314	Pin	Stift	Kolík 3x10	2	311 515 003 010
315	Bearing	Lager	Ložisko 6205 ZZ	1	324 162 040 090
316	Bearing	Lager	Ložisko 6201 ZZ	1	324 165 010 001
40	Additional Handle	Zusatzhandgriff	Rukojeť přídatná komplet	1	414 920 061 013
401	Holder	Halter	Držák	1	414 920 061 014
402	Handle	Handgriff	Rukojeť	1	414 920 102 010
403	Screw	Schraube	Šroub	2	414 920 612 116
50	Handle Line-cpl.	Zuführungshandgriff - kpl.	Rukojeť přívodní-kpl.	1	414 920 061 011
501	Handle Line-Base	Zuführungshandgriff - Untergruppe	Rukojeť přívodní-podsestava	1	414 920 061 009
502	Rotating Connector	Drehanschluss	Otočná přípojka	1	414 920 084 009
503	Socket	Stutzen	Nátrubek	1	414 920 408 092
504	Connector Nut	Überwurfmutter	Matice přesuvná	1	414 920 500 002
505	Nut	Mutter	Matice	1	414 920 501 016
506	Valve-cpl.	Ventil-kpl.	Ventil-podsestava	1	414 920 609 008
507	Valve Seat	Ventilsitz	Sedlo ventilu	1	414 920 600 078
508	Plate Spring	Tellerfeder	Pružina talířová	1	414 920 604 028
509	Busing	Hülse	Pouzdro	1	414 920 401 041
510	Screen-cpl.	Sieb-kpl.	Sítka-podsestava	1	414 920 405 013
511	Spring	Feder	Pružina	1	315 111 605 014
512	Screen	Sieb	Sítka	1	414 920 405 008
513	Spring	Feder	Pružina	1	315 111 605 014
514	Lever-cpl.	Hebel-kpl.	Páčka-komplet	1	414 920 064 007
515	Safety Ring	Sicherungsring	Kroužek pojistný 24	1	311 733 100 240
516	O-Ring	O-Ring	O-kroužek 52x2	1	273 111 014 240

517	O-Rihg	O-Rihg	O-kroužek 24x20	2	273 111 010 130
518	O-Rihg	O-Rihg	O-kroužek 26x2	1	273 111 014 110
519	O-Rihg	O-Rihg	O-kroužek 22x2	1	273 111 014 090
520	Boll	Kugel	Kulička 3	22	324 912 030 052
521	Screw	Schraube	Šroub M3x25	1	414 920 612 094
522	Nut	Mutter	Matice M3	1	311 021 492 003
523	Cover	Deckung	Krytka 15,8/15	1	273 000 158 015
60	Mechanizmus Gearing	Mechanismus Gertiebe	Mechanizmus převodový	1	414 920 063 001
601	Motor Hausing	Motorgehäse	Těleso motoru podsestava	1	414 920 061 010
602	Silencer	Dämpfer	Tlumič	1	414 920 412 018
603	Catch Driver	Balancer	Unašeč	1	414 920 302 039
604	Gudgeon Table	Bolzensplatte	Deska čepu	1	414 920 111 002
605	Satellite	Satelit	Satelit	3	414 920 304 008
606	Satellite	Satelit	Satelit	2	414 920 304 010
607	Gudgeon	Bolzen	Čep	3	414 920 305 017
608	Gudgeon	Bolzen	Čep	2	414 920 305 011
609	Washer	Unterlegscheibe	Podložka 6,4	3	311 210 100 064
610	Safety Ring	Sicherungsring	Kroužek pojistný 4	3	311 732 900 040
611	Needle	Nadel	Jehla 2x13,8	36	324 931 021 453
612	Needle	Nadel	Jehla 2x7,8	24	324 931 020 853
613	Screw	Schraube	Šroub M6x16	1	309 913 006 016
614	Safety Ring	Sicherungsring	Kroužek pojistný 48	1	311 733 100 480
615	Bearing	Lager	Ložisko 16004	1	324 167 040 000
616	O-Rihg	O-Rihg	O-kroužek 52x2	1	273 111 014 240

STANDARD EQUIPMENT/ NORMALZUBEHÖR / NORMÁLNÍ PŘÍSLUŠENSTVÍ

Pos.	Description	Bezeichnung	Název součásti	Qty St. ks	Part No. Bestellnummer Objednací číslo
	Cover 30/25	Deckung 30/25	Krytka gumová 30/25 UNIQ	1	273 000 030 025
	Open-End Wrench 13	Maulschlüssel 13	Otevřený maticový klíč 13	1	413 312 100 130
	Wrench 5	Sechskantschlüssel 5	Zástrčný klíč 5	1	413 324 000 500
	Saw Blade	Sägeblatt	List pily	3	414 000 003 801

OPTIONAL EQUIPMENT / SONDERZUBEHÖR / ZVLÁŠTNÍ PŘÍSLUŠENSTVÍ

Pos.	Description	Bezeichnung	Název součásti	Qty St. ks	Part No. Bestellnummer Objednací číslo
	Chucking Device	Spannvorrichtung	Upínací přípravek		337 000 017 004

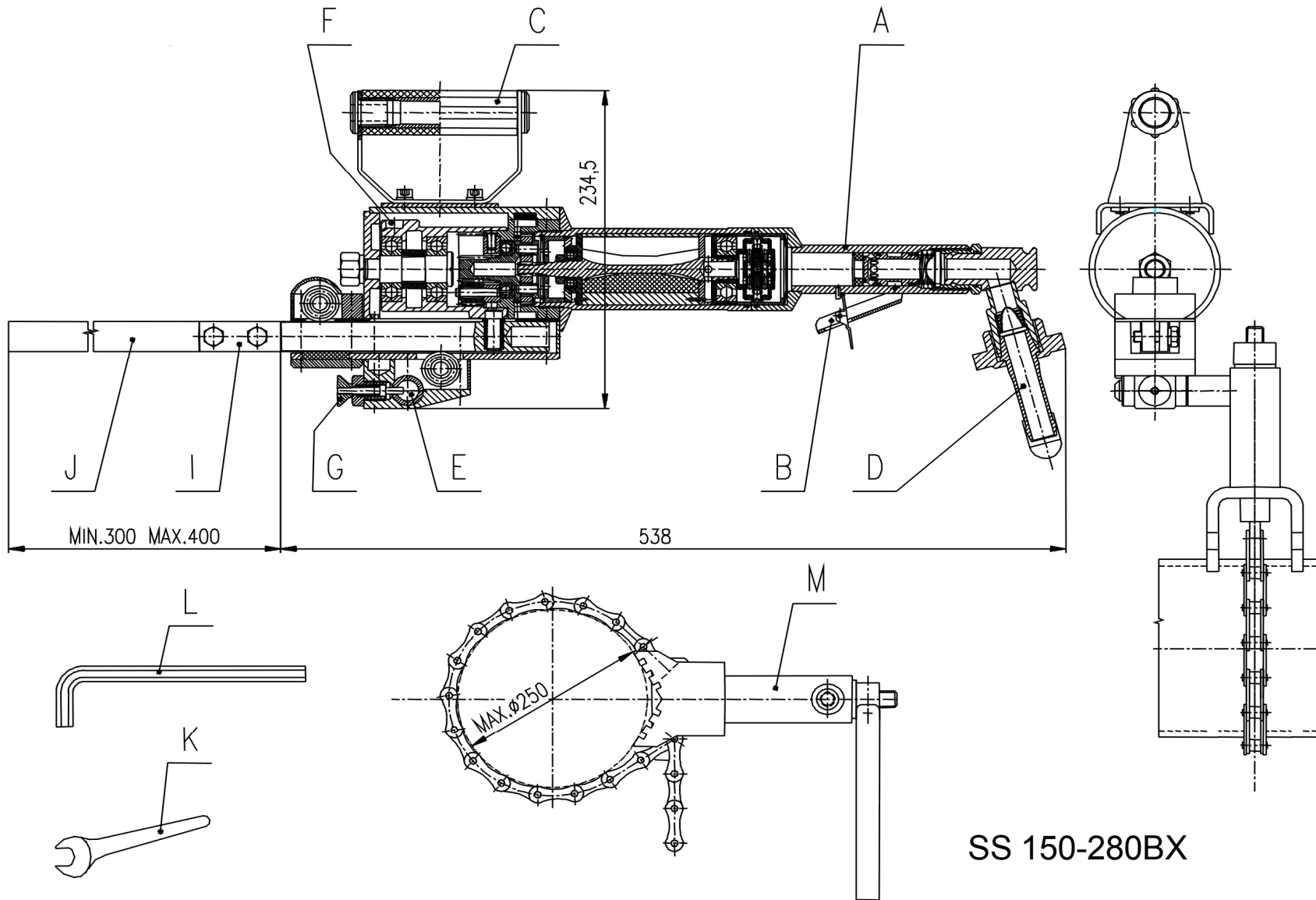
ORDER/ BESTELLUNG /OBJEDNÁVÁNÍ

Example/ Beispiel /Příklad:

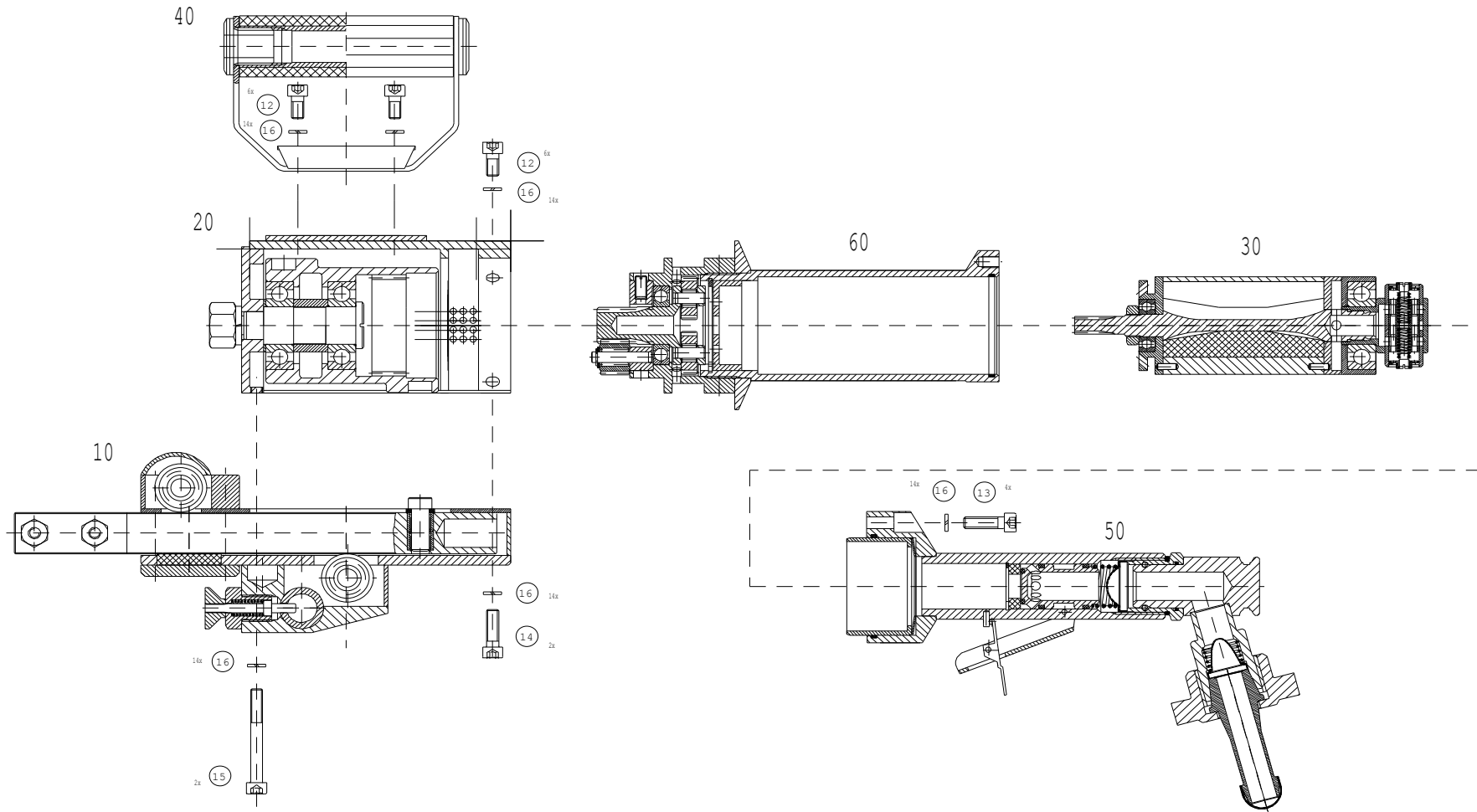
Pneumatic Straight Saw / Lineare Druckluftsäge /Pneumatická pila přímočará

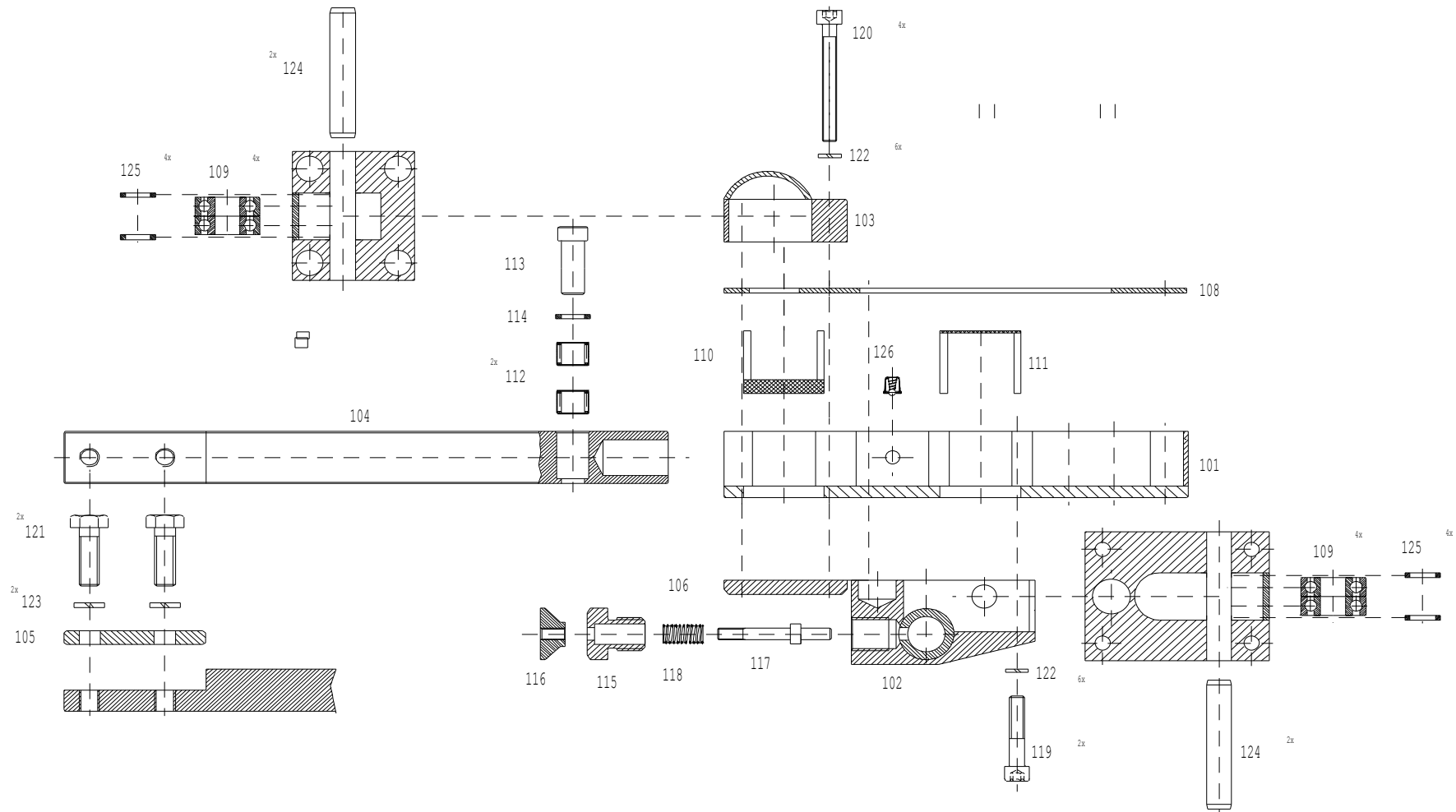
SS 150-280BX Stator 414 920 200 080 2 / pcs./ St./ ks/

Valid from/ Gültig von/ Platí od: 16.9. 2005

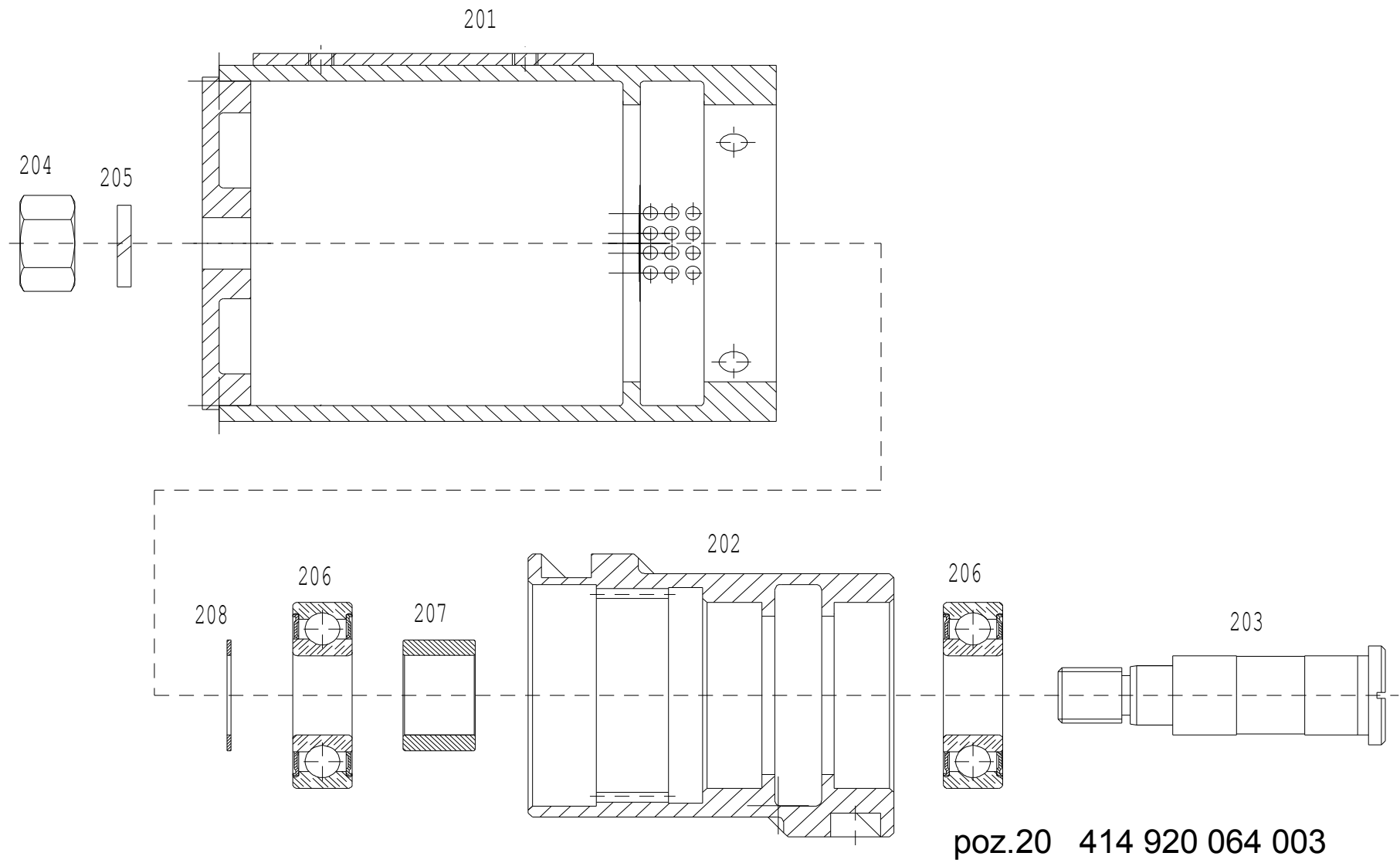


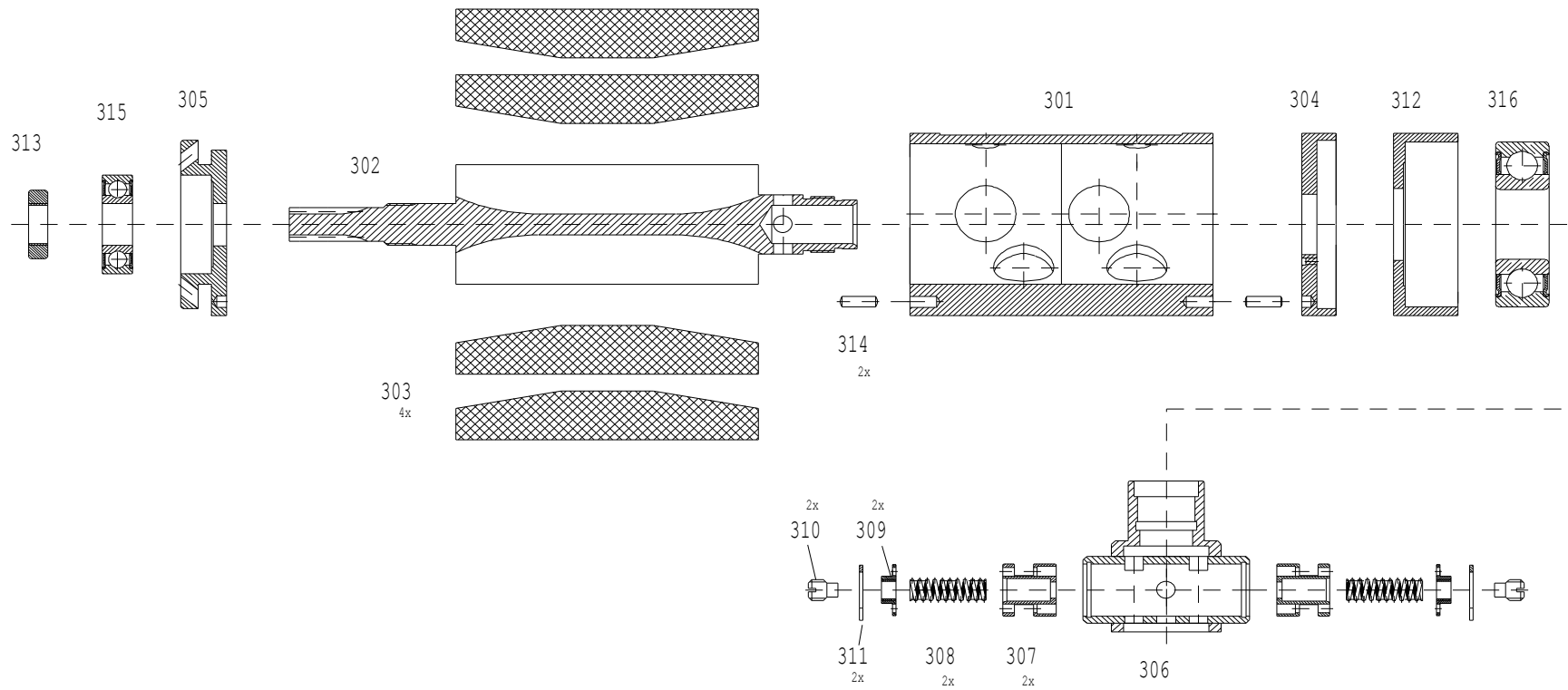
SS 150-280BX



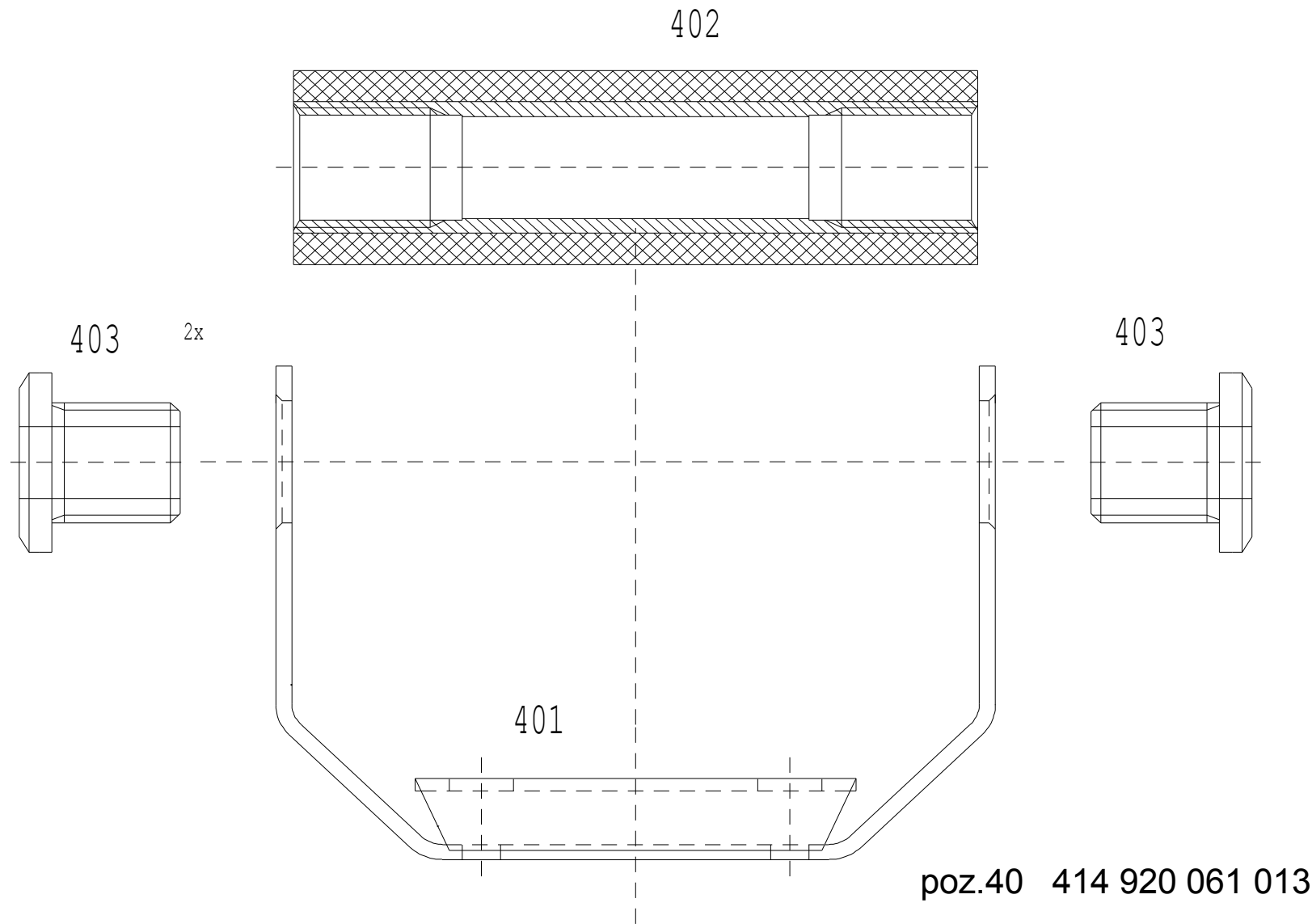


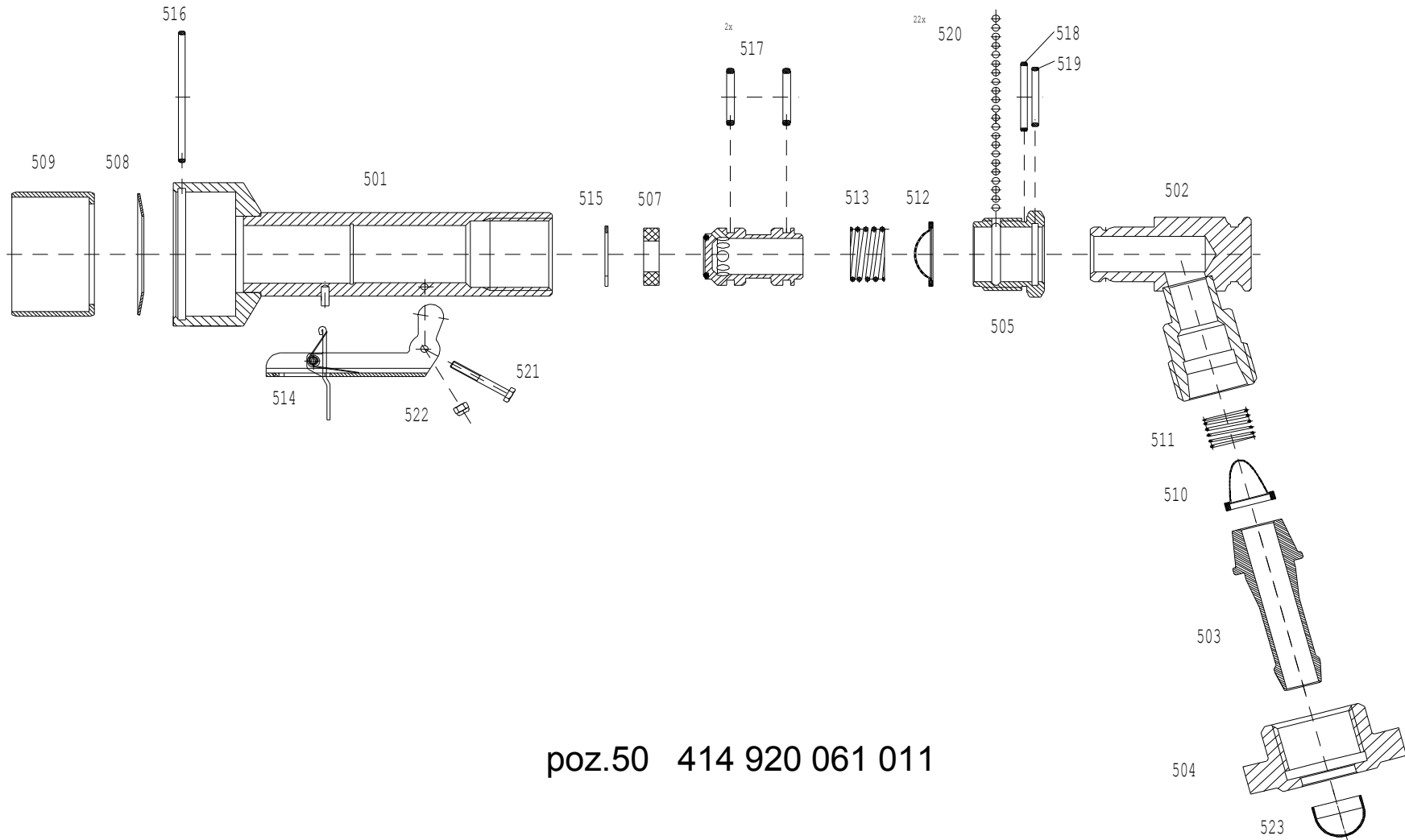
poz.10 414 920 065 001





poz.30 414 920 0620 0033





poz.50 414 920 061 011

